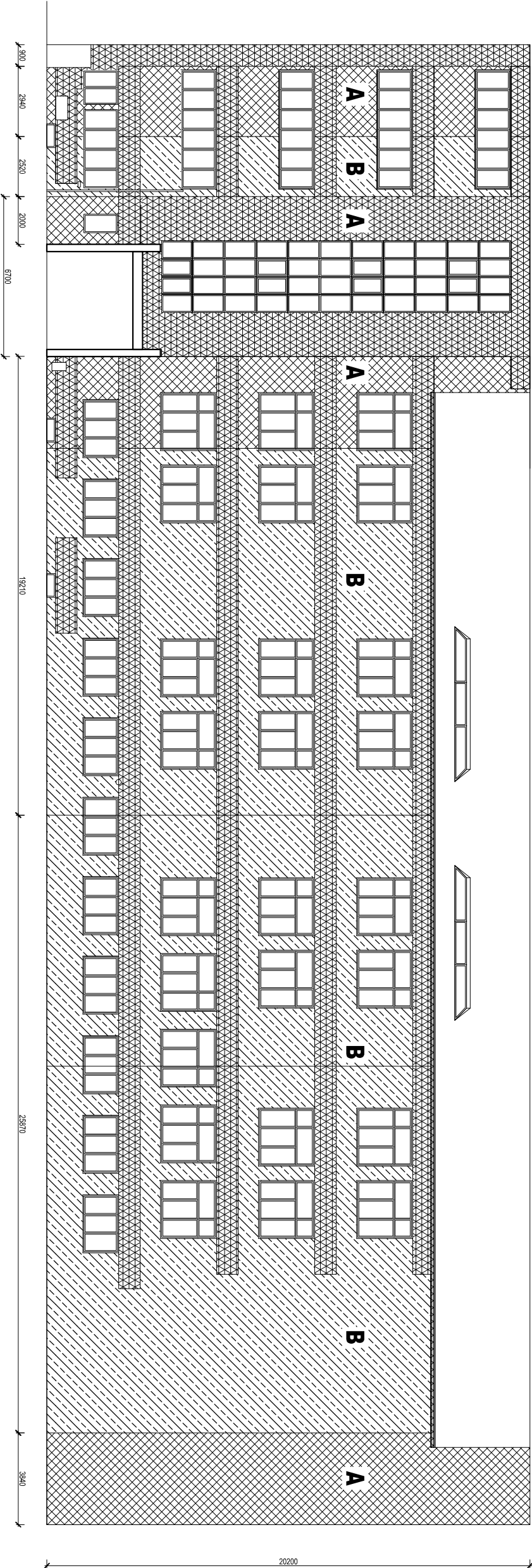


KOTEVNÍ PLÁN - POHLED JIHOVÝCHODNÍ



POZNÁMKA:

Podrobný návrh mechanického upevnění ETICS hmoždinkami na účelový sáň větru je proveden dle CSN EN 73 2802.
Návrh počtu kotví předpokládá použití certifikovaných hmoždinek dle ET AG 014.
Návrh ležící podlaží s charakteristickou hodnotou únosnosti v tahu v podlažové konstrukci vstupu seřizovacího panelu 1,3 N/m² je proveden dle ET AG 014.
Především počet hmoždinek pro jednotlivé kotvení oblasti plátů i pro požární pásy z minerální vaty.

Ke kotvení tepelné izolace z pěnového polystyrenu H 160 budou použity univerzální záložky hmoždinky s plastovým dráhem pro povrchovou montáž – typ hmoždinky nutno ověřit provedením výtažných zkoušek před zahájením realizace. Ke tomu nechá provést realizátor firma, PD předpokládá v místě podkladu z plných pálených cihel použití hmoždinky H1 eco s povrchovou montáž. V místě podkladu ze zděva z cihel děrovaných se uvažuje s hmoždinkou STR U 2G.
Desky z minerálních vláken budou kotveny univerzálními záložkami hmoždinkami s kovovým dráhem pro povrchovou montáž.

Typ hmoždinky je nutno ověřit provedením výtažných zkoušek před zahájením realizace, výtažné zkoušky zajistí dodavatel stavební výtažné zkoušky budou provedeny zápočetnou osobou v souladu s pokyny CSN 73 2802.
Kotvení prvky musí být certifikovány dle ET AG 014

LEGENDA ŠRAF

- rohová oblast A:
- 8 kotví/m² - podklad cihla plná pálená
- oblast v ploše B:
- 6 kotví/m² - podklad cihla plná pálená
- oblast v ploše C:
- 6 kotví/m² - podklad cihla plná pálená
- Požární pásy:
- Předepsaný počet hmoždinek pro jednotlivé kotvení oblasti plátů i pro požární pásy z minerální vaty.

| | | | |
|---|--|---|--|
| ATELIER DEK | | AKCE: | |
| Projektová dokumentace Zateplení Základní školy Česká Třebová, Habrmanova ulice | | Základní škola, Habrmanova 1500, 560 02 Česká Třebová | |
| PROJEKTANT: | | OBJEDNATEL: | |
| DEKPROJEKT s.r.o. | | Město Česká Třebová | |
| Tiskatelská 10/257, PRAHA 10, 108 00 | | Staré náměstí 78 | |
| TEL 234 054 284 FAX 234 054 291 | | 560 02 Česká Třebová | |
| STUPĚŇ DOKUMENTACE: | | DPS - DOKUMENTACE PRO PROVEDENÍ STAVBY | |
| ČÁST DOKUMENTACE: | | D.1.1. ARCHITEKTONICKO-STAVEBNÍ ŘEŠENÍ | |
| OBSAH VÝKRESU: | | Kotvení plán fasády - pohled jihovýchodní | |
| VYPRACOVAL: | | ZODPOVĚDNÝ PROJEKTANT: | |
| Ing. Adam Kermes | | Ing. Pavel Štajnrt | |
| KONTROLOVAL: | | FORMÁT | |
| Ing. Ctibor Hůlka | | A3 (2 x A4) | |
| | | DATUM: | |
| | | září 2016 | |
| | | MĚŘÍTKO: | |
| | | 1:200 | |
| | | ČÍSLO ZAKÁZKY: | |
| | | 2016-005705-KeA | |
| | | ČÍSLO VÝKRESU: | |
| | | D.1.2.35 | |
| | | Pořadové číslo v deníku autorizované osoby: 156 | |